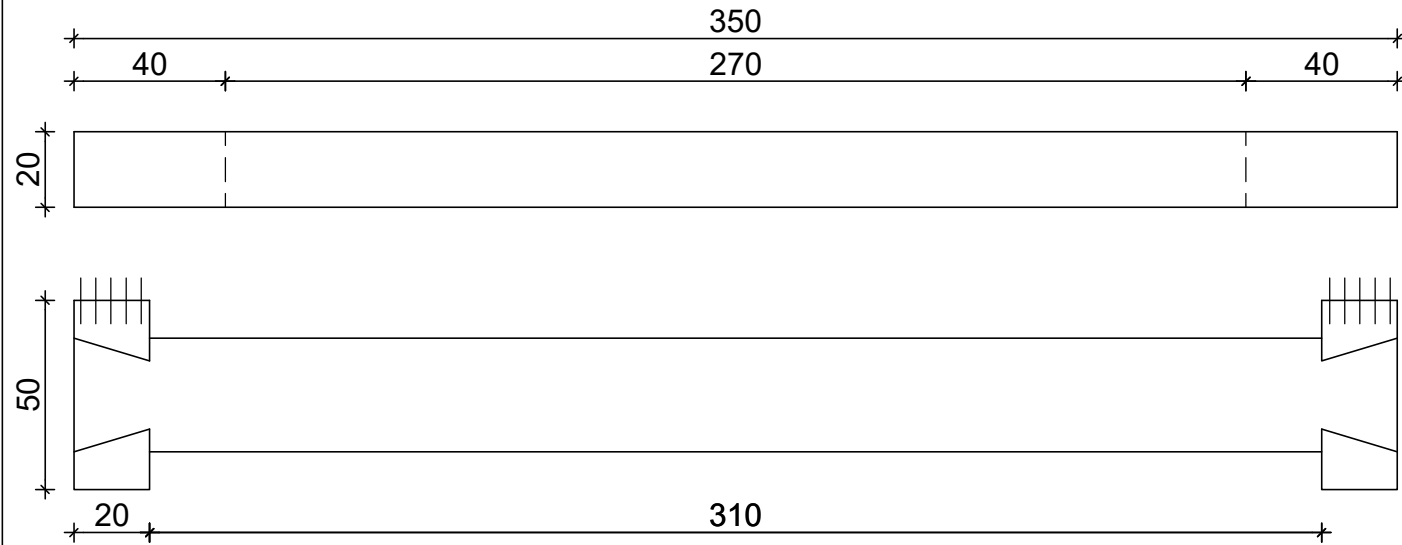
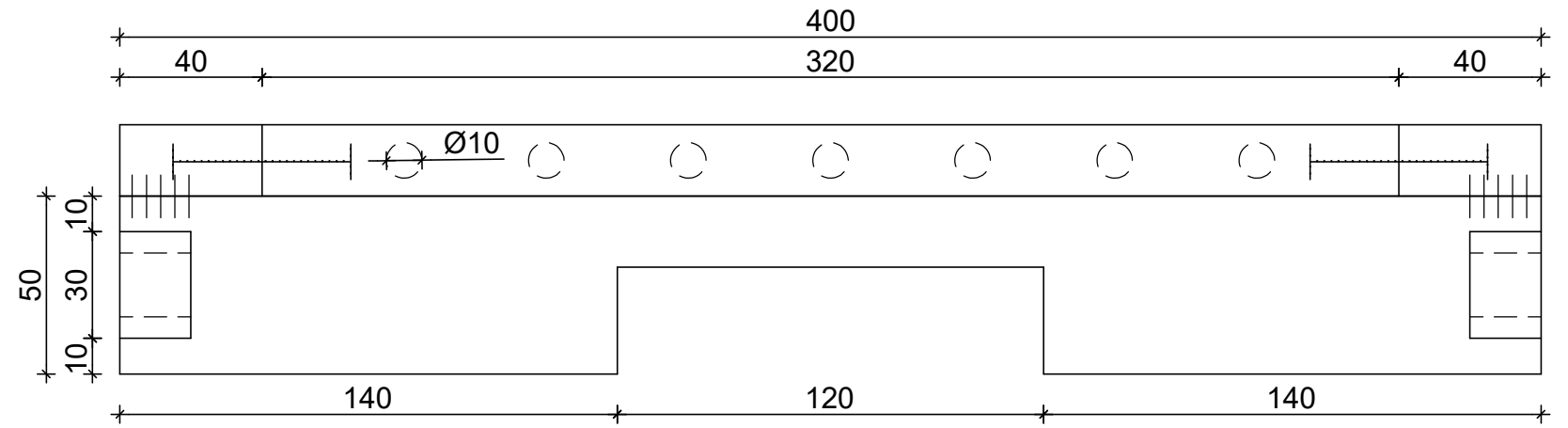


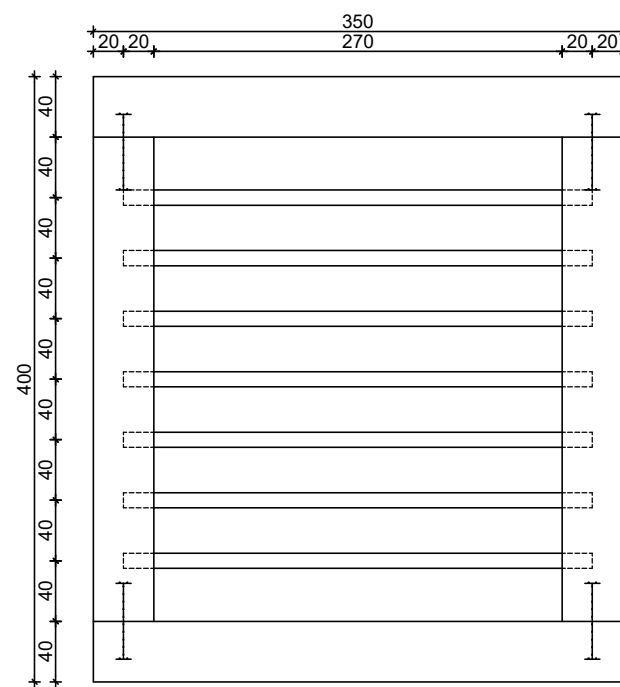
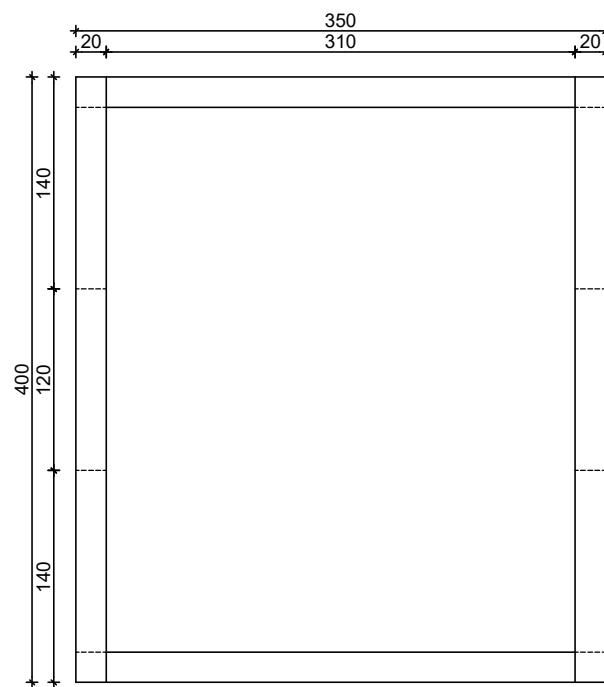
Aufriss M 1:2



Seitenansicht M 1:2



Grundriss M 1:5



Lehrjahr 1					
Beschreibung	Stk.	Länge	Breite	Dick	Material
Rahmenteil V/H	2	350	40	20	FI
Rahmenteil L/R	2	320	40	20	FI
Füße	2	400	50	20	FI
Sprossen	2	350	30	20	FI
Dübelstangen	7	310		10	BU

Projekt: Bezirks- und Landeslehrlingswettbewerb 2018

1.Lehrfahr Rahmengestell

Entwurf: Josef PICHLER 9843 Grosskirchheim 95

Datum: 16.02.2017 Lehrjahre 1. - 3.